

# ALU TECH

THE VAN EQUIPEMENT EVOLUTION

**ORDER**<sup>®</sup>  
▶ System

---

PROFESSIONALS IN DE INRICHTING VAN BEDRIJFSVOERTUIGEN  
ÉQUIPEMENTIERS PROFESSIONNELS POUR VÉHICULES UTILITAIRES

[ordersystem.it](http://ordersystem.it)



**ORDER SYSTEM®** IS EEN ITALIAANS MERK DAT ZICH AL MEER DAN TWINTIG JAAR SPECIALISEERT IN DE INRICHTING VAN BEDRIJFSVOERTUIGEN. HET BEDRIJF IS OPGERICHT MET ALS DOEL OM SAMEN MET DE KLANT DE MEEST EFFICIËNTE EN FUNCTIONELE OPLOSSING TE BEDENKEN EN VOOR ELK MERK EN MODEL VOERTUIG TOT EEN PLAN TE KOMEN, DAT DE BESTE GARANTIE BIEDT VOOR VEILIGHEID, SNELHEID, PLANMATIGHEID EN BESPARING.

ORDER SYSTEM® EST UNE MARQUE ITALIENNE SPÉCIALISÉE DANS L'ÉQUIPEMENT DE VÉHICULES UTILITAIRES DEPUIS PLUS DE VINGT ANS. L'ENTREPRISE VOIT LE JOUR DANS L'OPTIQUE DE COLLABORER AVEC LE CLIENT POUR INSTALLER LA MEILLEURE SOLUTION EN TERMES D'EFFICACITÉ ET DE FONCTIONNALITÉ, EN PROPOSANT LE PROJET LE PLUS ADAPTÉ POUR CHAQUE MODÈLE ET MARQUE DE VÉHICULE, GARANTISSANT AINSI SÉCURITÉ, VITESSE, ORGANISATION ET ÉCONOMIE





**ORDER**<sup>®</sup>  
System

A landscape photograph showing a paved road curving through a field of dry, golden-brown grass. In the background, there are rolling hills and a range of mountains under a sky with soft, colorful clouds from a sunset or sunrise. The overall mood is serene and contemplative.

**SOMS MOET JE EEN NIEUWE WEG INSLAAN**

Il est essentiel de parcourir certains chemins



# ALU TECH



## DE EVOLUTIE VAN HET INRICHTEN: ALU-TECH

L'évolution de l'équipement : ALU-TECH

Lichtheid en flexibiliteit voor meer laadvermogen en minder gewicht. Voor wie elke dag voor zijn werk onderweg is, zijn dit zeer belangrijke eigenschappen om kosten te besparen en professioneel te werk te gaan.

Het gecombineerd gebruik van aluminium materialen bij de vervaardiging van de uitrustingsstukken van het Alu-Tech-assortiment van Order System® garandeert een uitstekende en langdurige bestendigheid en performance.

Légèreté et souplesse pour une capacité de chargement supérieure et une réduction du poids. Pour les gens travaillant en mobilité au quotidien, ces caractéristiques sont essentielles pour réduire significativement les frais et agir avec professionnalisme.

La combinaison de matériaux en aluminium composant les équipements de la gamme Alu-Tech, mise au point par Order System®, garantissent une résistance et des performances optimales dans le temps.

---

CERTIFICERINGEN ORDER SYSTEM®  
CER CERTIFICATIONS ORDER SYSTEM®



**TUV GS**  
Productcertificering  
Certification de produit



**VALUTEC**  
Crashtest-bestendige  
beveiliging  
Sécurité à l'Épreuve de  
Crash Test



**CSI**  
Veilig werken en rijden  
Travailler et Conduire en toute  
Sécurité



**TUV SUD**  
Certificering van het  
bedrijfsysteem  
Certification du système  
d'entreprise



# ALU TECH

**WAAROM ALUMINIUM?**

POURQUOI CHOISIR L'ALUMINIUM?

**ORDER**<sup>®</sup>  
▶ System





## 100% RECYCLEBAAR

Aluminium is een ecologisch verantwoord materiaal: het kan 100% gerecycled en oneindig hergebruikt worden voor de vervaardiging van nieuwe producten..

### 100% RECYCLABLE

L'aluminium est un matériau respectueux de l'environnement : il peut être recyclé à 100 % et réutilisé infiniment, afin de donner vie à de nouveaux produits à chaque fois.



## LICHTER

Aluminium is een licht metaal dat bekend staat om zijn buigzaamheid, zijn lichte gewicht en zijn unieke bestendigheid tegen oxidatie.

### PLUS LÉGER

L'aluminium est un métal léger célèbre pour sa souplesse, sa légèreté et sa résistance inimitable à l'oxydation.



## LAGER VERBRUIK

Aluminium weegt licht en zorgt voor een belangrijke vermindering van het te vervoeren gewicht, wat leidt tot een aanzienlijke besparing op brandstof- en onderhoudskosten.

### DES CONSOMMATIONS INFÉRIEURES

La légèreté de l'aluminium permet une diminution importante du poids transporté : cette caractéristique implique une économie remarquable en matière de frais de carburant et d'entretien.



## ALU +

Het Alu-Tech-systeem is ontwikkeld met specifieke aluminiumlegeringen die zo sterk zijn als staal.

### ALU +

Le système Alu-Tech a été développé avec des alliages d'aluminium spécifiques, qui fournissent une résistance identique à celle de l'acier.



## 3D TETRYS

Dit door onze onderzoek- en ontwikkelingsafdeling ontworpen systeem biedt eindeloos veel Alu-Tech-inrichtingsmogelijkheden, waarmee elke millimeter van de bagageruimten maximaal wordt benut.

### 3D TETRYS

Conçu par notre département de recherche et développement, ce système permet de mettre en œuvre d'innombrables solutions pour composer l'équipement Alu-Tech et d'exploiter au mieux les espaces du compartiment de chargement sans gaspiller un seul millimètre.



## MINDER PLASTIC

Van alle op de markt zijnde systemen maakt Alu-Tech het minst gebruik van plastic componenten.

### MOINS DE PLASTIQUE

Alu-Tech est le système utilisant le moins de composants en plastique du marché.

# ALU TECH

**BIJ ONS KRIJGT U 9 JAAR GARANTIE**  
NOUS VOUS FOURNISSONS 9 ANS DE GARANTIE

Een investering waar u lang plezier van hebt  
Un investissement qui dure dans le temps



**ORDER**<sup>®</sup>  
System

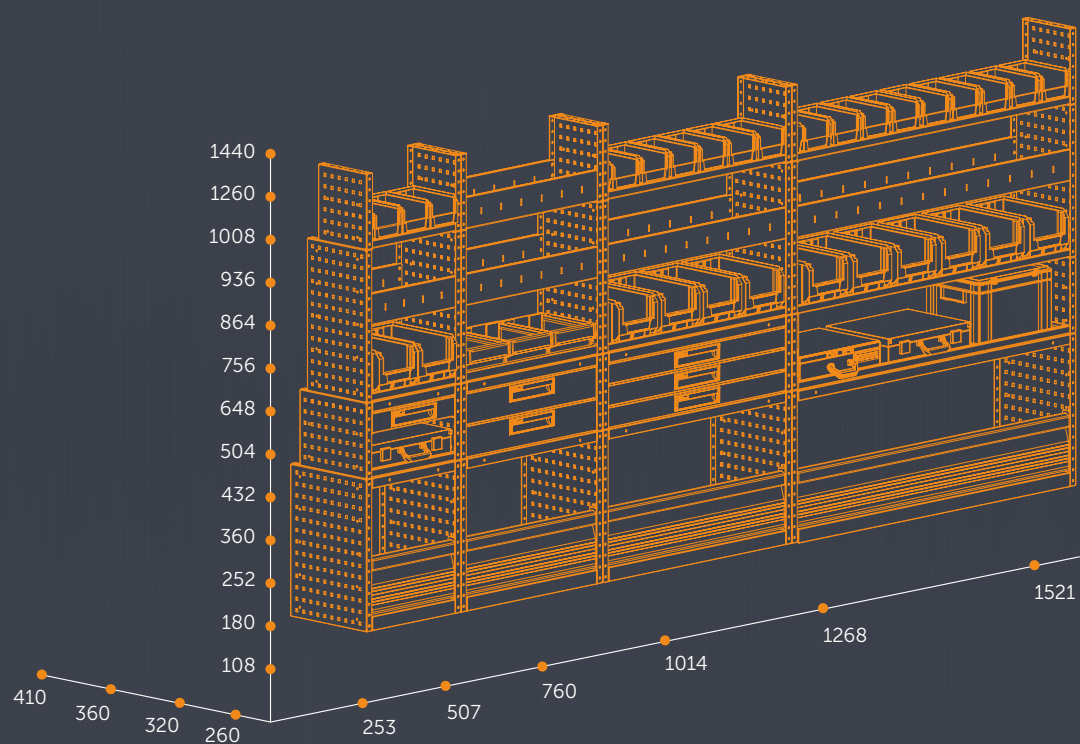


**ALU TECH**

# ALU TECH



**ALU-TECH.** ZOALS JIJ HET WILT!  
ALU-TECH, COMME VOUS LE DÉSIREZ!



ALU-TECH

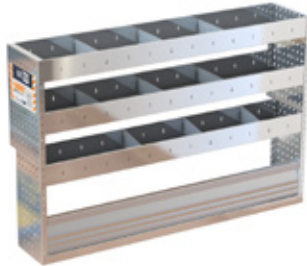
**ALU TECH**

# INRICHTINGTIPS | PROPOSITIONS D'ÉQUIPEMENTS



## 9KTA076001

ALU 102S | 760 x 1008 x 360 | 11,7 Kg.



## 9KTA152101

ALU 107S | 1521 x 1008 x 360 | 18,93 Kg.



## 9KTA202803

ALU 103M | 2028 x 1216 x 360 | 48,00 Kg.



## 9KTA101401

ALU 103S | 1014 x 1008 x 320 | 14,66 Kg.



## 9KTA152102

ALU 108S | 1521 x 1008 x 360 | 24,79 Kg.



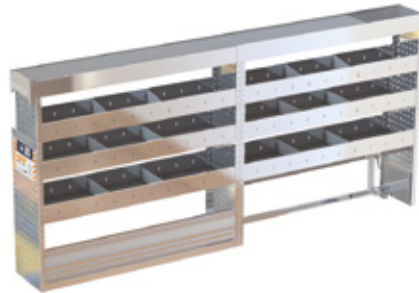
## 9KTA177401

ALU 104M | 1774 x 1216 x 320 | 34,44 Kg.



## 9KTA101402

ALU 105S | 1014 x 1008 x 320 | 13,97 Kg.



## 9KTA202801

ALU 101M | 2028 x 1216 x 320 | 36,58 Kg.



## 9KTA177402

ALU 105M | 1774 x 1216 x 320 | 37,25 Kg.



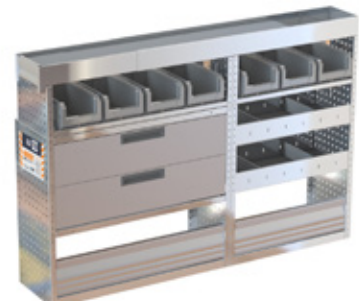
## 9KTA126801

ALU 106S | 1268 x 1008 x 320 | 21,38 Kg.



## 9KTA202802

ALU 102M | 2028 x 1216 x 320 | 40,48 Kg.



## 9KTA177403

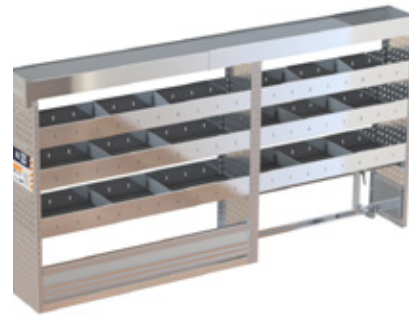
ALU 106M | 1774 x 1216 x 360 | 45,00 Kg.



---

**9KTA101403**

ALU 107M | 1014 x 1008 x 360 | 31,63 Kg.



---

**9KTA228201**

ALU 111M | 2282 x 1216 x 320 | 38,91 Kg.



---

**9KTA101404**

ALU 108M | 1014 x 1008 x 320 | 18,36 Kg.



---

**9KTA228202**

ALU 112M | 2282 x 1216 x 320 | 42,81 Kg.



---

**9KTA101405**

ALU 109M | 1014 x 1008 x 320 | 15,49 Kg.



---

**9KTA228203**

ALU 113M | 2282 x 1216 x 360 | 51,07 Kg.



---

**9KTA101406**

ALU 110M | 1014 x 1028 x 360 | 38,79 Kg.



---

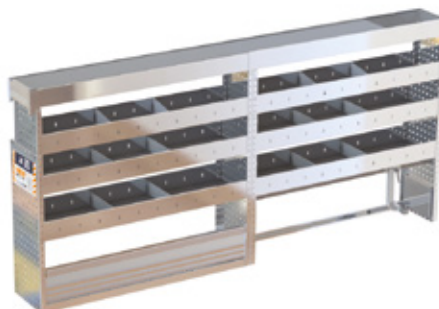
**9KTA126802**

ALU 114M | 1268 x 1008 x 360 | 18,02 Kg.



## 9KTA126803

ALU 116M | 1268 x 1008 x 320 | 21,96 Kg.



## 9KTA253701

ALU 101L | 2537 x 1216 x 320 | 41,05 Kg.



## 9KTA126804

ALU 117M | 1268 x 1028 x 360 | 43,49 Kg.



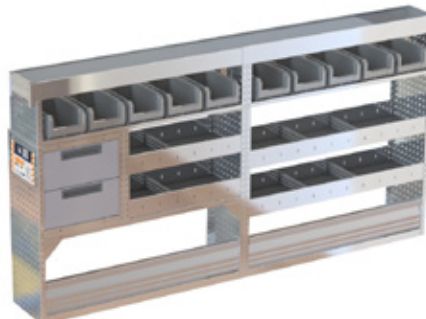
## 9KTA253702

ALU 102L | 2537 x 1216 x 320 | 46,04 Kg.



## 9KTA126805

ALU 118M | 1268 x 1008 x 360 | 18,02 Kg.



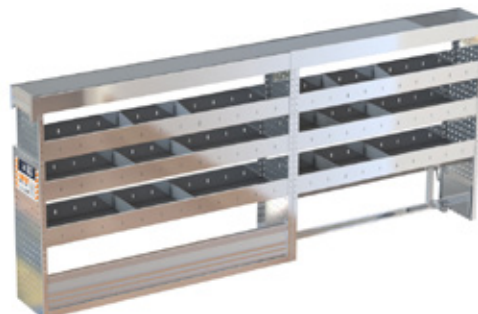
## 9KTA253703

ALU 103L | 2537 x 1360 x 360 | 61,47 Kg.



## 9KTA126806

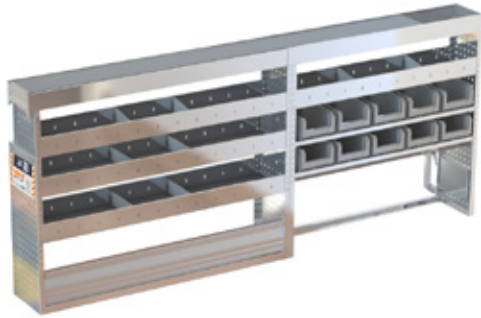
ALU 120M | 1268 x 1028 x 360 | 39,47 Kg.



## 9KTA279001

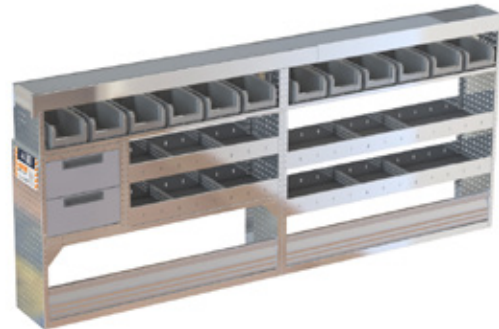
ALU 104L | 2790 x 1216 x 320 | 43,40 Kg.





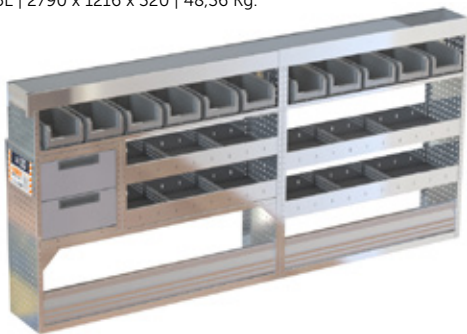
**9KTA279002**

ALU 105L | 2790 x 1216 x 320 | 48,36 Kg.



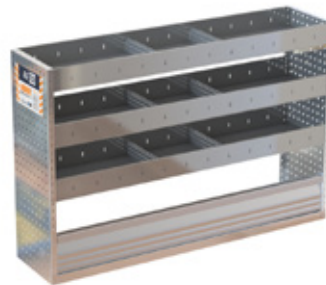
**9KTA304203**

ALU 109L | 3042 x 1360 x 360 | 68,76 Kg.



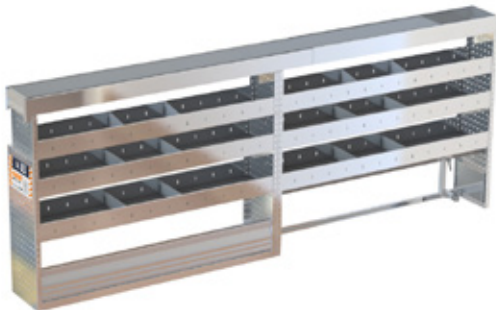
**9KTA279003**

ALU 106L | 2790 x 1360 x 320 | 65,75 Kg.



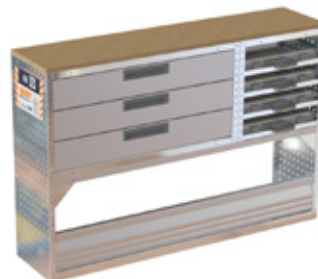
**9KTA152103**

ALU 110L | 1521 x 1008 x 360 | 20,52 Kg.



**9KTA304201**

ALU 107L | 3042 x 1216 x 320 | 45,50 Kg.



**9KTA152104**

ALU 112L | 1521 x 1008 x 360 | 47,52 Kg.



**9KTA304202**

ALU 108L | 3042 x 1216 x 320 | 51,58 Kg.

# ALU TECH

## SLIDE OUT SYSTEM



Het uitschuif systeem laat u toe op een gemakkelijke manier met zware materialen en gereedschappen te werken. Dit met een focus op de gezondheid van de arbeiders en bescherming voor het voertuig en het geladen materiaal.

Le nouveau système amovible Slide-out System permet le déplacement de matériel et d'équipement lourd et un chargement simple, il est garant de la sécurité des opérateurs, du véhicule et du matériel transporté.



### UITSCHUIFSYSTEEM SYSTÈME AMOVIBLE

COD.	MM. (LxHxP)	KG.
9SLI004000	525 x 96 x 775	19
9SLI005000	525 x 96 x 1040	22,5
9SLI006000	890 x 96 x 1225	29
9SLI007000	1025 x 96 x 775	22

**ALU TECH**

**ORDER**<sup>®</sup>  
System

**BANKSCHROEVEN EN BANKSCHROEFSTEUN**  
ÉTAUX ET PORTE-ÉTAUX



In deze categorie biedt ORDER SYSTEM® bankschroeven en bankschroefsteunsystemen die het busje tot een ware mobiele werkplaats maken.

Dans cette section ORDER SYSTEM® propose une gamme d'étaux et porte-étaux pour rendre le véhicule un véritable atelier mobile.



### KANTELBARE BANKSCHROEFSTEUN

#### PORTE-ÉTAU BASCULANT

COD.	KG.
9APM000113	24,80

Kantelbare bankschroefsteun met uitschuifbare ondersteuning  
Porte-étau basculant avec support extensible

COD.	KG.
9APM000111	12,30

Kantelbare bankschroefsteun zonder uitschuifbare ondersteuning  
Porte-étau basculant S.S.E. (sans supp. ext.)



### STEUN VOOR KANTELBARE BANKSCHROEF

#### SUPPORT ÉTAU BASCULANT

COD.	KG.
9APM000114	12,00



### ZWARE WERKBANK MET LAGE STEUNVOET

#### ÉTABLI POUR TRAVAUX LOURDS MUNI D'UN PIED DE SUPPORT COURT

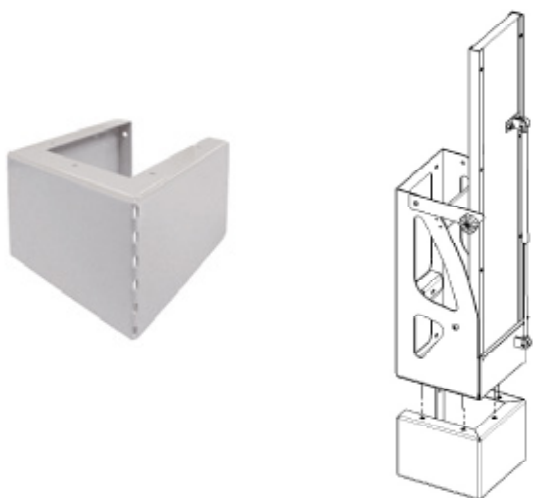
COD.	KG.
9APM000115	18,00



### ZWARE WERKBANK MET HOGE STEUNVOET

#### ÉTABLI POUR TRAVAUX LOURDS MUNI D'UN PIED DE SUPPORT LONG

COD.	KG.
9APM000116	24,00



**VERHOGENDE VOET  
VOOR KANTELBARE BANKSCHROEFSTEUN**  
REHAUSSE POUR PORTE-ÉTAU BASCULANT

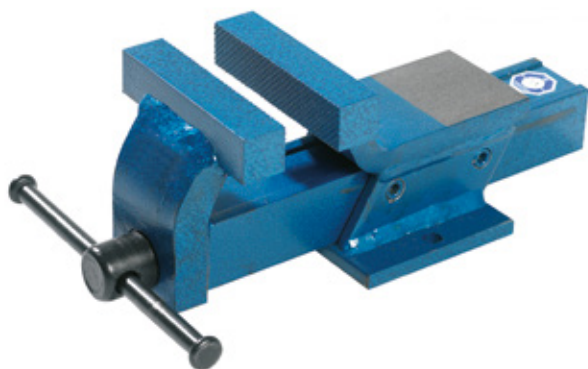
COD.	KG.
9APM000112	3,70



**DRAAIBARE BASIS**  
BASE PIVOTANTE

COD.	KG.
9AMR000004	2,00

Per morsa in acciaio D/38-125  
Pour étau en acier D/38-125



**BANKSCHROEF VAN GELAST STAAL**  
ÉTAU EN ACIER SOUDÉ

COD.	KG.
9AMR000006	6,00

Morsa MCP/23 in acciaio saldato da 110 mm.  
MCP / 23 étau en acier soudé à partir de 110 mm.



## BANKSCHROEF VAN GESMEED STAAL

ÉTAU EN ACIER FORGÉ

COD.	KG.
9AMR000003	11,00

Morsa M/91 in acciaio forgiato da 125 mm.  
Schraubstock M/91 stahl 125 mm.



## SET SLANGKLEMMEN

COUPLE DE MÂCHOIRES SERRE-TUBES

COD.	KG.
9AMR000005	D\14-125 mm 125 0,60



## SCHROEFKLEMMEN

ÉTAUX À TUBES

COD.	KG.
9AMR000002	8,00

Voor stalen buizen FZA1000 - 2 voor buizen tot 2 inch  
Pour des tubes en acier FZA1000 - 2 pour des tubes  
jusqu'à 2 pouces

COD.	KG.
9AMR000001	12,00

Voor stalen buizen FZA1000 - 3 voor buizen tot 3 inch  
Pour des tubes en acier FZA1000 - 3 pour des tubes  
jusqu'à 3 pouces

**ALU TECH**

**LADINGZEKERINGSACCESSOIRES**  
ACCESSOIRES D'ARRIMAGE





ORDER SYSTEM® heeft in deze categorie de beste systemen bestudeerd, waarmee materiaal in uw busje kan worden vastgezet.

Dans cette catégorie, ORDER SYSTEM® a étudié les meilleurs systèmes pour bloquer le matériel dans votre fourgonnette.



### ALUMINIUM LADINGZEKERINGSSTANG BARRE D'ARRIMAGE EN ALUMINIUM

COD.	MM. (L)	KG.
9ABR000012	1000	0,70
9ABR000011	1500	1,05
9ABR000010	2000	1,40
9ABR000009	3000	2,10



### ALUMINIUM LADINGZEKERINGSSTANG MET RUBBERPROFIEL BARRE D'ARRIMAGE EN ALUMINIUM AVEC PROFIL EN CAOUTCHOUC

COD.	MM. (L)	KG.
9ABR000015	1000 x 40 x 11	0,70
9ABR000016	1500 x 40 x 11	1,05
9ABR000017	2000 x 40 x 11	1,40
9ABR000018	3000 x 40 x 11	2,10



### BEVESTIGINGSRING VOOR ALUMINIUM STANG PION D'ARRIMAGE POUR BARRE EN ALUMINIUM

COD.	KG.
9AGAN00002	0,05



### KUNSTSTOF BEVESTIGINGSRING VOOR ALUMINIUM STANG PION D'ARRIMAGE EN PLASTIQUE POUR BARRE EN ALUMINIUM

COD.	KG.
9AGAN00004	0,05



**RIEM MET CLIP EN KLEM**  
SANGLE AVEC CLIP ET PINCE



COD.	MM. (L)	KG.
9ACI000012	3000	0,24



**RIEM MET CLIP EN RATEL**  
SANGLE AVEC CLIP ET CLIQUET



COD.	MM. (L)	KG.
9ACI000011	3000 - 400 daN	0,57
9ACI000010	3000 - 500 daN	0,60



**RIEM MET HAAK**  
SANGLE AVEC CROCHET

COD.	MM. (L)	KG.
9ACI000005	3000	0,90



**RIEM MET KERL-HAKEN**  
**VOOR ALUMINIUM LADINGZEKERINGSSTANG**  
SANGLE AVEC FIXATIONS KERL POUR BARRE  
D'ARRIMAGE EN ALUMINIUM



COD.	MM. (L)	KG.
9ACI000008	1500	1,5



**ALUMINIUM LADINGZEKERINGSSTANG VOOR HAKEN**  
BARRE D'ARRIMAGE POUR CRAMPONS EN ALUMINIUM

COD.	MM. (L)	KG.
9ABR000008	3000	4,10



**RIEM MET HAAK**  
SANGLE AVEC CRAMPON

COD.	MM. (L)	KG.
------	---------	-----



**ELASTISCHE VERSTELBARE LADINGZEKERINGSRIEM**  
SANGLE D'ARRIMAGE ÉLASTIQUE ET RÉGLABLE

COD.	MM. (L)	COD.	MM. (L)
9CFG100200	1000 / 2000	9CFG076180	760 / 1300
9CF0100200	1000 / 2000	9CF0076180	760 / 1300



**HAAK VOOR RIEM**  
CROCHET POUR SANGLE

COD.	KG.
9AGAN00001	0,10



### VERSTELBARE LADINGZEKERINGSSTANG

BARRE D'ARRIMAGE TÉLESCOPIQUE

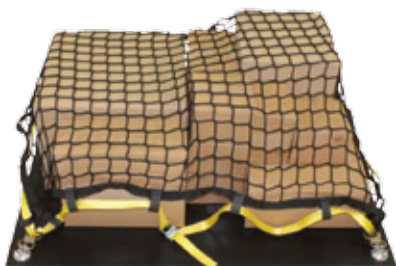
COD.	MM. (L)	Ø mm
9AFCKIM006	1250-1750	50
9AFCKIM007	1550-2050	50
9AFCKIM008	2000-2500	50



### VERSTELBARE LADINGZEKERINGSPAAL MET AANHANGPROFIEL VOOR RIEM VOOR ALUMINIUM STANG

BARRE D'ARRIMAGE TÉLESCOPIQUE AVEC RAIL D'ACCROCHAGE POUR SANGLES POUR BARRE EN ALUMINIUM

COD.	MM. (L)	KG.
9AFCKIM004	1800 x 2300 kim 5 x 7	6,50



### KLEINMAZIG VEILIGHEIDSNET MET 4 KLAUWHAKEN 725

FILET DE SÉCURITÉ À MAILLES SERRÉES MUNI DE 4 CROCHETS 725

COD.	MM. (L)	KG.
9ARS000001	1250 x 730	7,5
9ARS000002	2290 x 1500	9,5



**ALUMINIUM GELEIDING VOOR FLEXIBELE HAAK**  
RAIL EN ALUMINIUM POUR CROCHET FLEXIBLE

COD.	MM. (L)	KG.
9AGGF00000	500	0,3



**FLEXIBELE HAAK VOOR GEREEDSCHAP**  
CROCHET FLEXIBLE POUR RANGEMENT D'OUTILS

COD.	Ø mm
9AGF002030	20/30
9AGF002040	30/40



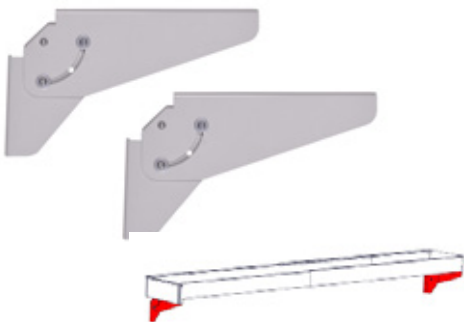
**BEVESTIGINGSPLAAT VOOR RINGEN**  
PLATINE RONDE D'ARRIMAGE POUR ANNEAUX

COD.	KG.
9AGAN00005	0,02



**BEVESTIGINGSRINGEN**  
ANNEAUX D'ARRIMAGE

COD.	KG.
9AGAN00003	0,03



**SET HOEKSTEUNEN VOOR PLANK**  
PAIRE D'ÉQUERRES DE SUPPORT POUR ÉTAGÈRES

COD.	KG.
9ARM000000	1,86

The image is a vertical collage of three photographs. The top photo shows a worker in a dark uniform leaning over a yellow generator labeled 'EM 5500CX5'. The middle photo shows a large, open white storage cabinet with multiple shelves. The bottom photo shows a close-up of a generator unit with the 'ORDER System' logo on its side.

# ALU TECH

**DIVERSE ACCESSOIRES**  
ACCESSOIRES DIVERS

**ORDER**<sup>®</sup>  
System

ORDER SYSTEM® heeft in deze categorie een verscheiden collectie van specifieke accessoires ontworpen, en biedt oplossingen die voorzien in al uw professionele behoeften.

Dans cette catégorie, ORDER SYSTEM® a répertorié et conçu une variété d'accessoires spécifiques pour satisfaire et répondre à tous vos besoins de travail.



**KABELZADEL**  
SUPPORT POUR CÂBLES

COD.	MM. (L)	KG.
9SP0000022	220	0,30
9SP0000026	260	0,52
9SP0000032	320	1,04



**EHBO-KOFFERTJE**  
MALLETTE DE PREMIERS SECOURS

COD.	KG.
9ACP000001	1,02



**ROLHOUDER**  
DÉROULEUR DE PAPIER

COD.	KG.	
9APC000001	5,70	Grande   Grand

COD.	KG.	
9APC000002	2,30	Piccolo   Petit



**JERRYCANHOUDER MET KUNSTSTOF JERRYCAN VAN 10 L  
MET KRAAN**

PORTE-JERRYCAN AVEC JERRYCAN EN PLASTIQUE 10 L.  
MUNI D'UN ROBINET

COD.	KG.
9APT000002	2,00



**ZEEPDOSEERUNIT**  
DISTRIBUTEUR DE SAVON

COD.	KG.
9ADS000001	0,25





### JERRYCANHOUDER + IJZEREN JERRYCAN VAN 20 L

PORTE-JERRYCAN + JERRYCAN EN MÉTAL 20 L.

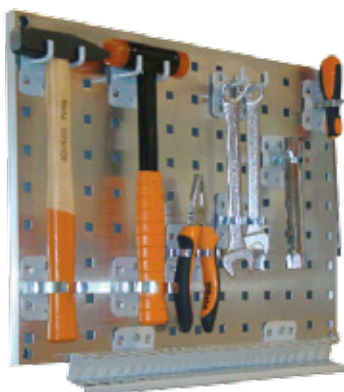
COD.	KG.
9APT00001	5,50



### JERRYCANHOUDER + KUNSTSTOF BRANDSTOFJERRYCAN VAN 10 L

PORTE-JERRYCAN + JERRYCAN POUR CARBURANT EN PLASTIQUE 10 L.

COD.	KG.
9APT00003	1,25



### GEPERFOREERDE GEREEDSCHAPSPANELEN MET HAKEN

PANNEAUX PERFORÉS PORTE-OUTILS MUNIS DE CROCHETS

COD.	MM. (L)	KG.
9APFFG2436 *	360x241x10	0,73
9APFF02436	360x241x10	0,27
9APFFG4836 *	360x483x10	0,98
9APFF04836	360x483x10	0,52

\* Con Kit di 10 ganci (9AGPF00KIT)

\* Avec kit de 10 crochets (9AGPF00KIT)



**ENKELE METALEN HAAK**

CROCHET SIMPLE EN MÉTAL

COD.	MM. (L)
9AGPF23118	35



**DUBBELE METALEN HAAK**

DOUBLE CROCHET EN MÉTAL

COD.	MM. (L)
9AGPF23127	75



**ENKELE METALEN HAAK**

CROCHET SIMPLE EN MÉTAL

COD.	MM. (L)
9AGPF23119	75



**METALEN HAAK MET CLIP**

CROCHET EN MÉTAL AVEC CLIP

COD.	MM. (L)
9AGPF23145	32



**METALEN HAAK MET DUBBELE CLIP**

CROCHET EN MÉTAL AVEC DOUBLE CLIP

COD.	MM. (L)
9AGPF23142	19



**DRAAGPLANK VOOR SPIJTBUSSEN**

SUPPORT POUR BOMBES AÉROSOL

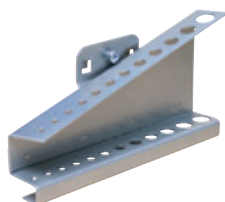
COD.	MM. (Ø)
9AGPF23176	70



**METALEN HAAK MET CLIP**

CROCHET EN MÉTAL AVEC CLIP

COD.	MM. (L)
9AGPF23143	25



**BOORHOUDERS VOOR 11 BOREN**

SUPPORT POUR FORETS À 11 LOGEMENTS

COD.
9AGPF23181



**DUBBELE METALEN HAAK**

DOUBLE CROCHET EN MÉTAL

COD.	MM. (L)
9AGPF23125	35



**HAAK MET METALEN RING**

CROCHET MUNI D'UN ANNEAU EN MÉTAL

COD.	MM. (L)
9AGPF23151	60



**DUBBELE METALEN HAAK**

DOUBLE CROCHET EN MÉTAL

COD.	MM. (L)
9AGPF23126	50



**MAGNETISCHE METALEN HAAK**

CROCHET AIMANTÉ EN MÉTAL

COD.	MM. (L)
9AGPF23194	40



**DRAAGPLANK VOOR SILICONENSPUITEN**  
**DRAAGPLANK VOOR BLIKKEN HARS**  
 SUPPORT POUR SILICONES - POUR RÉSINES

COD.	MM. (Ø)	COD.	MM. (Ø)
9APSIL0360	50	9APRES0360	64
Mesola porta siliconi Support pour silicones		Mesola porta resine Support pour résines	



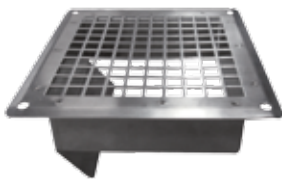
**LEDPLAFONNIÈRE**  
 PLAFONNIER À LED

COD.		KG.
9APLED0063	240 Lumen 12V - 360X9X25	0,30
9APLED0064	240 Lumen 12V - 590X9X25	0,45



**DAKVENTILATOR VOOR BELUCHTING IN HET BUSJE**  
 AÉRATEUR DE PLAFOND POUR VENTILATION DE LA FOURGONNETTE

COD.	KG.
9AGRVT000	0,30



**STALEN VLOERVENTILATOR**  
 AÉRATEUR DE PLANCHER EN ACIER

COD.	MM.	KG.
9AGRVP000	163 x 163	0,70



**VENTILATIEROOSTER VAN ROESTVRIJ STAAL**  
 GRILLE D'AÉRATION EN ACIER INOXYDABLE

COD.	MM.	KG.
9AGRV00000	277 x 145	0,46



**OM HET VERSCHIL TE KUNNEN MAKEN.**  
POUR FAIRE LA DIFFÉRENCE.

A close-up photograph of a hand moving a white chess king piece on a chessboard. The background is blurred, showing other chess pieces and a person's face. The lighting is dramatic, with a blue tint and a warm orange glow at the bottom.

**ALU TECH**

# ORDER<sup>®</sup>

▶ System

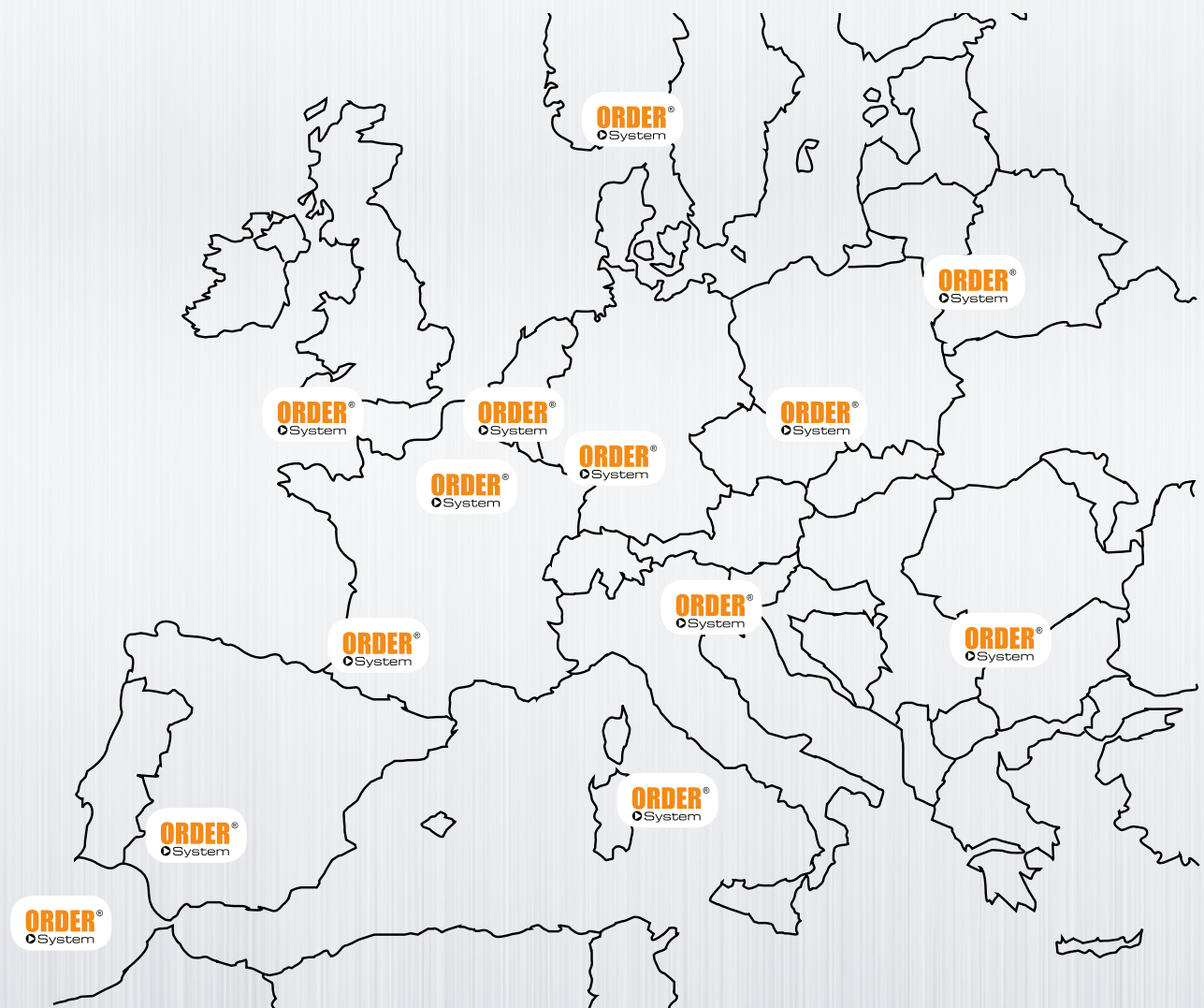
PROFESSIONALS IN DE INRICHTING VAN BEDRIJFSVOERTUIGEN  
ÉQUIPEMENTIERS PROFESSIONNELS POUR VÉHICULES UTILITAIRES

[ordersystem.it](http://ordersystem.it)

## **GESPECIALISEERDE CENTRA IN HEEL EUROPA** **DES CENTRES SPÉCIALISÉS DANS TOUTE L'EUROPE**

**NEEM CONTACT OP MET HET DICHTSTBIJZIJNDE CENTRUM VOOR UW INRICHTING:**  
**CONTACTEZ LE CENTRE D'ÉQUIPEMENT LE PLUS PROCHE :**

**[ordersystem.it](http://ordersystem.it)**



**ALU** **TECH**

**ORDER**<sup>®</sup>  
**System**

TECNO A srl.  
Via dell'Industria 23 | Urbino (PU) | ITALY  
T +39 0722 354048 | F +39 0722 354049  
info@ordersystem.it

**ordersystem.it**

TIMBRO DEL RIVENDITORE:  
CACHET DU REVENDEUR

